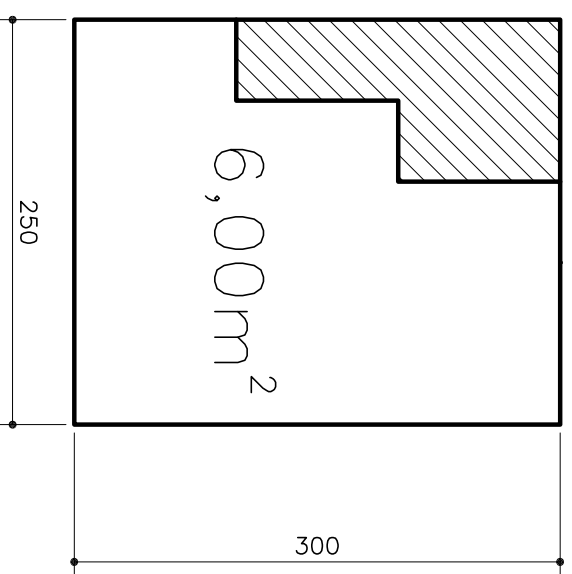


CONTRA-FORTE
1,50m²



COMP. ALTURA

GABIÃO 40,00 m 3,0 m

PROPRIETÁRIO:				MUNICÍPIO DE PASSABÊM			
RESPONSÁVEL TÉCNICO:				ADM: 2017-2020			
				CREA: 103.996/D			
WEBERT ROBISON RIBEIRO				PROJETO			
DETALHES: PLANTA E CORTES							
USO: PÚBLICO							
TÍTULO: MURO DE CONTENÇÃO EM PEDRAS ARRUMADAS - GABÃO TIPO CAIXA							
LOCAL:	CODIGO:	QUARTEIRÃO:	LOTE:	FOLHA:			
CORREGO FUNDAÇÃO/CORREGO DOS MOTAS							
CIDADE: PASSABÊM-MG	INDICE IPTU:			02/02	ARQ		