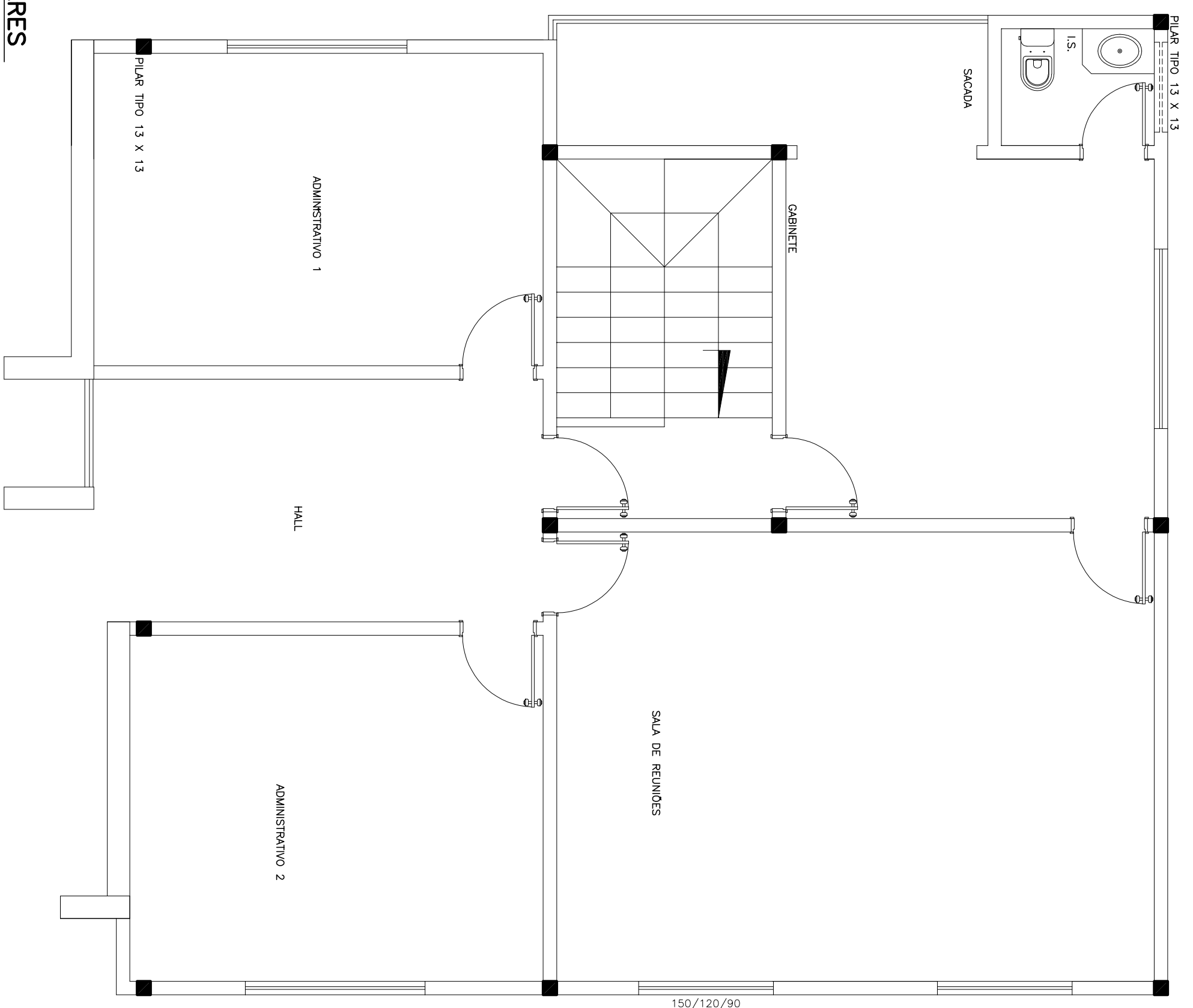
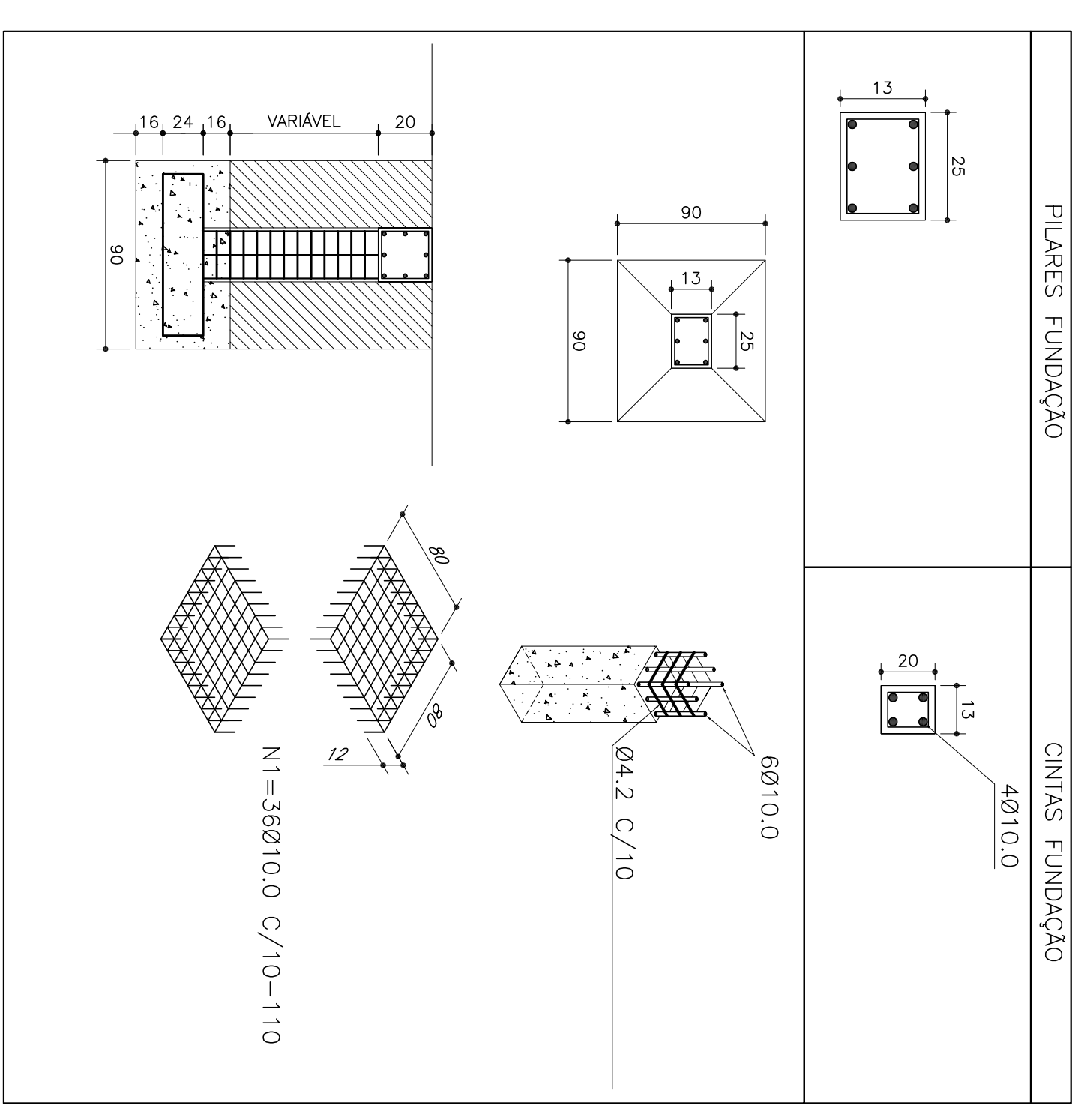


DISTRIBUIÇÃO DOS PILARES
ESC. 1:50



1:50



DETAILHES FUNDAÇÃO

PILARES FUNDAÇÃO

CINTAS FUNDAÇÃO

4Ø10.0

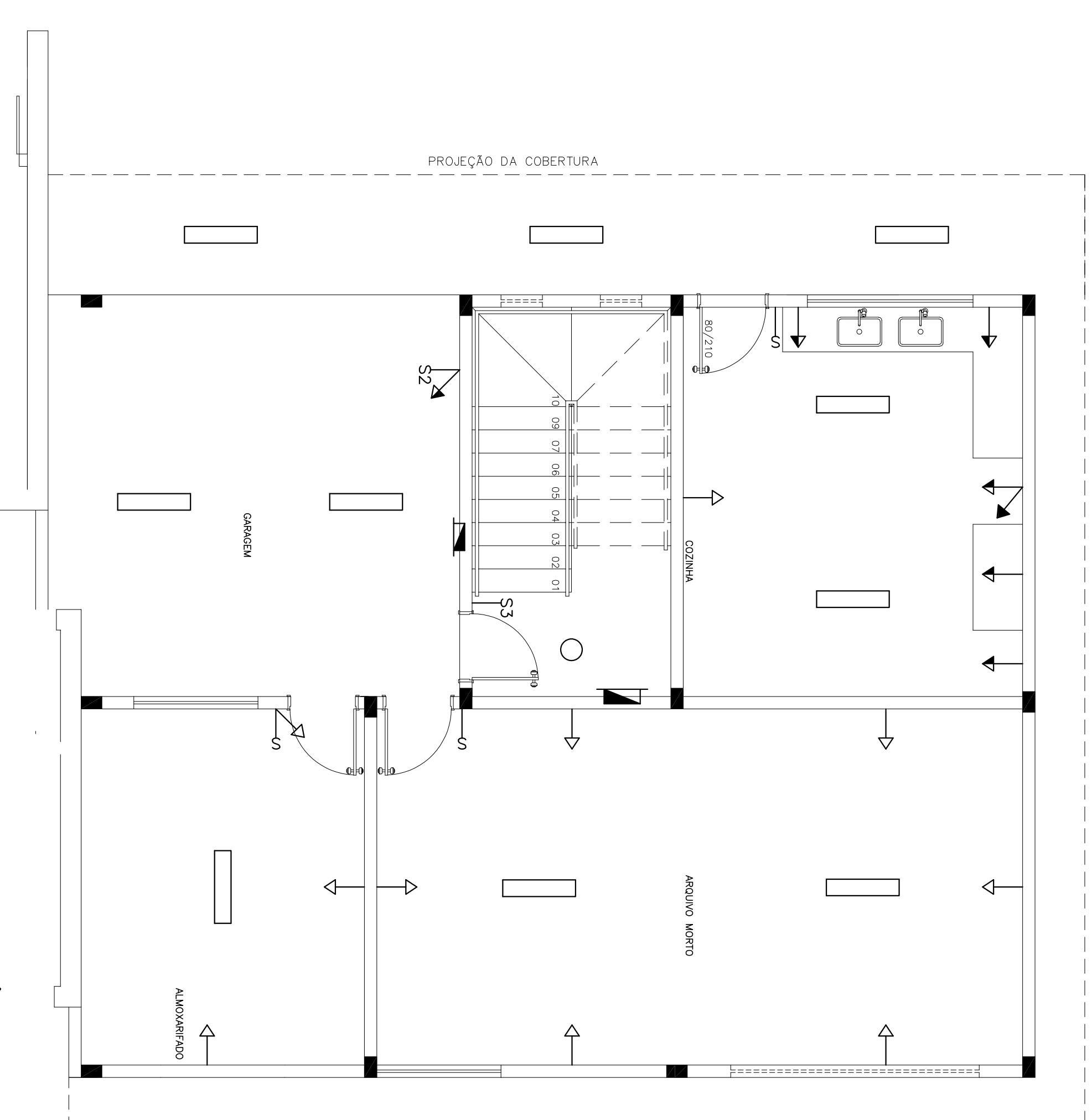
60/10.0

Ø4.2 C/10

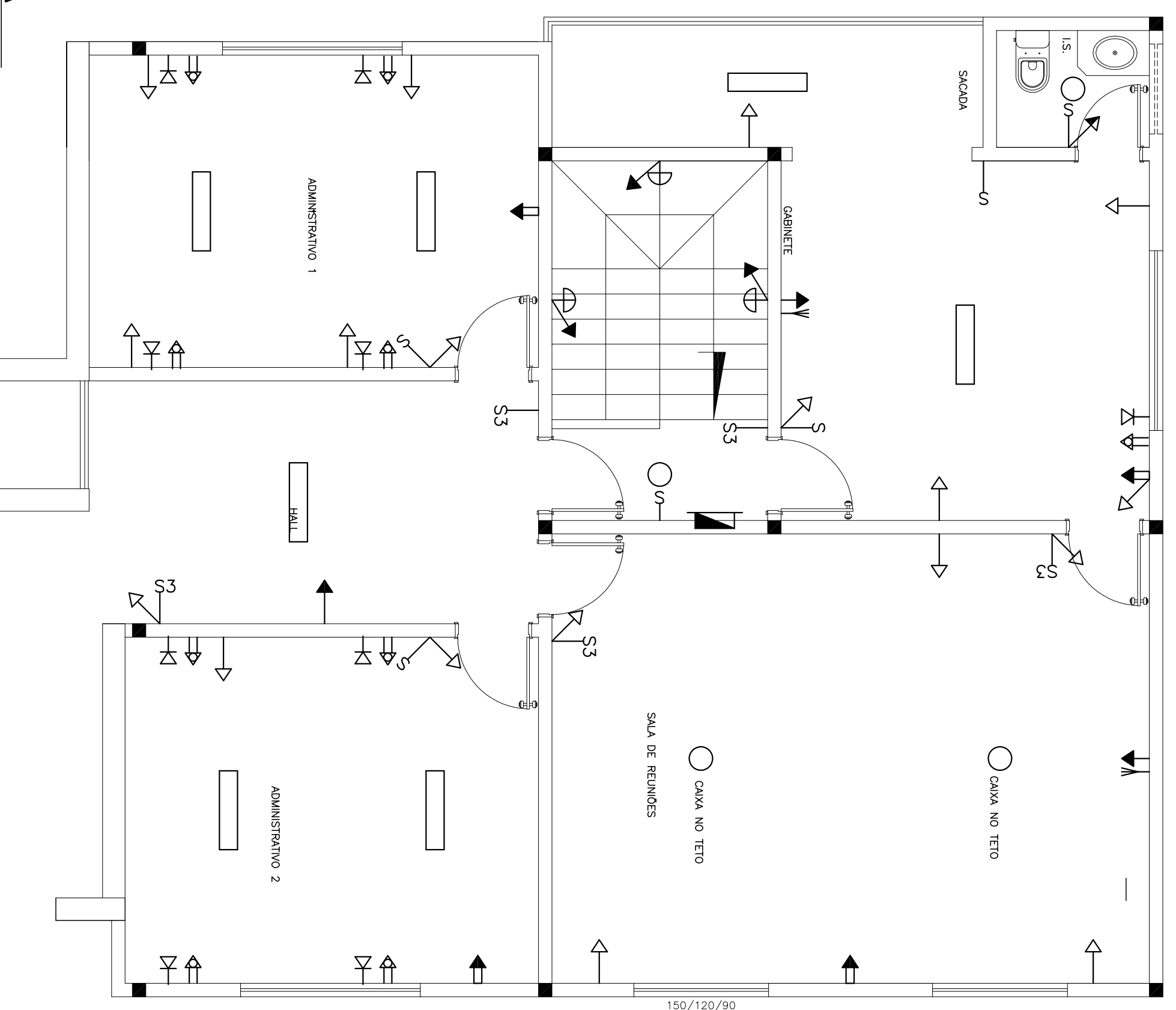
N1 = 360/10.0 C/10-110

Simbologia

- LUMINÁRIA PARA LAMPADA LED, INSTALADA NO TETO.
- ⊕ ARANDELA PARA LAMPADA INCANDESCENTE, INSTALADA EM PAREDE A 2,20m DO PISO.
- ⊕ ARANDELA PARA ÁREA EXTERNA, INSTALADA EM PAREDE A 2,20m DO PISO.
- LUMINÁRIA FLUORESCENTE 2x40W, INSTALADA NO TETO.
- S INTERRUPTOR DE EMBUITIR, 1 SEÇÃO SIMPLES, A 1,30m DO PISO.
- S2 INTERRUPTOR DE EMBUITIR, 2 SEÇÕES SIMPLES, A 1,30m DO PISO.
- S3 INTERRUPTOR DE EMBUITIR, 3 SEÇÕES SIMPLES, A 1,30m DO PISO.
- Sw INTERRUPTOR DE EMBUITIR, 1 SEÇÃO PARALELA, A 1,30m DO PISO.
- Sww INTERRUPTOR DE EMBUITIR, 2 SEÇÕES PARALELAS, A 1,30m DO PISO.
- Swww INTERRUPTOR DE EMBUITIR, 3 SEÇÕES PARALELAS, A 1,30m DO PISO.
- CONJUNTO INTERRUPTOR 1 SEÇÃO SIMPLES + TOMADA UNIVERSAL, INSTALADA A 1,30m DO PISO.
- CONJUNTO INTERRUPTOR 2 SEÇÕES SIMPLES + TOMADA UNIVERSAL, INSTALADA A 1,30m DO PISO.
- TOMADA UNIVERSAL, INSTALADA A 30cm DO PISO.
- TOMADA UNIVERSAL, INSTALADA A 1,30 m DO PISO.
- TOMADA UNIVERSAL, INSTALADA A 2,20m DO PISO.
- TOMADA UNIVERSAL BIFÁSICA, INSTALADA A 2,20m DO PISO PARA AR CONDICIONADO.
- TOMADA UNIVERSAL 2P+1T, INSTALADA A 1,30m DO PISO, PARA INFORMATICA.
- TOMADA DUPLA PARA LÓGICA RJ45, 4X2", EMBUITIR.
- TOMADA RJ 11 PARA TELEFONE.
- TOMADA UNIVERSAL, INSTALADA A 2,20m DO PISO, E PONTO PARA ANTENA DE TV EM CAIXA ESTAMPADA 4x4.
- Q.O.C. — QUADRO DE DISTRIBUIÇÃO DE CIRCUITOS, INSTALADO A 1,50m DO PISO.
- PAINEL CEMIC — VER DETALHE.
- PONTO PARA CHUVERO INSTALADO A 2,20m DO PISO.



DISTRIBUIÇÃO ELÉTRICA
ESC. 1:50



1:50

PROPRIETÁRIO:	MUNICÍPIO DE PASSABÉM
TÍTULO:	REFORMA E AMPLIAÇÃO DA SEDE ADMINISTRATIVA
ENDEREÇO:	PRAÇA SÃO JOSÉ, 300
ÁREA AMPLIAÇÃO =	253,20m ²
RESPONSÁVEL TÉCNICO:	WEBERT ROIBSON RIBEIRO
PROJETO	PROJETO
USO:	PÚBLICO
DETALHES:	DETALHES ELÉTRICOS E ESTRUTURAL
CREA:	103.996/D
FOLHA:	02/02
ARQ:	