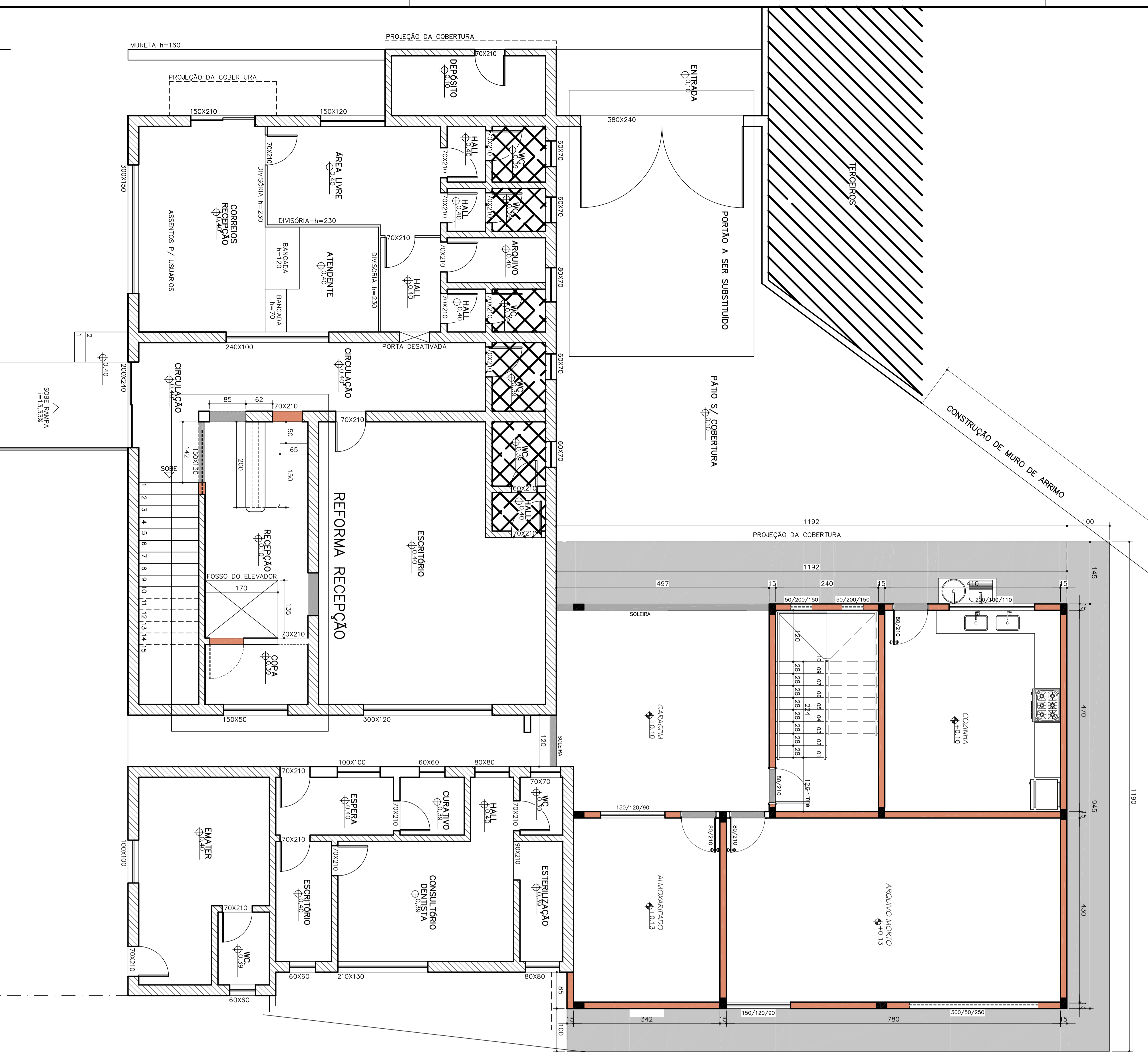


CONSTRUÇÃO DE MURO DE ARRIMO



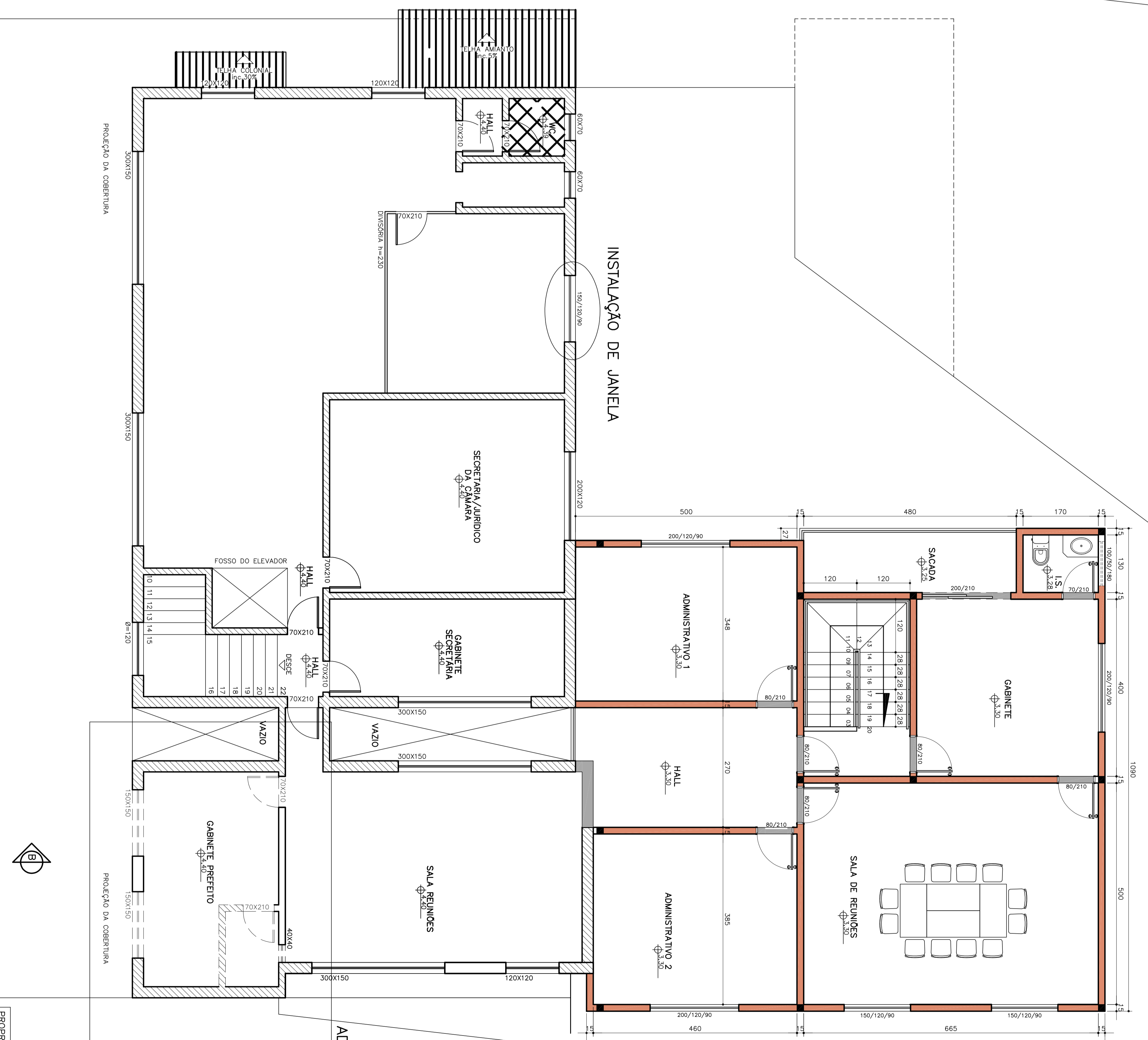
PASSADOURO A SER EXECUTADO E RECONSTRUÍDO COM INTERNO DE CONCRETO

MEC-710

PLANTA - TERREO
ESCALA: 1:50



RUA DAS PALMERAS



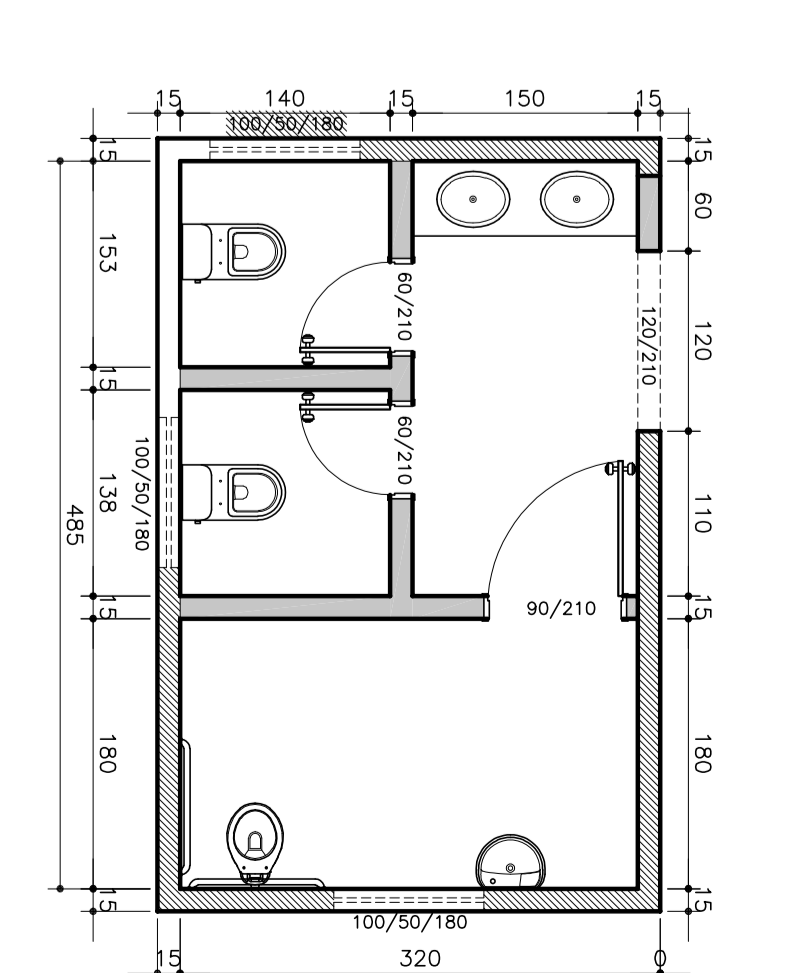
INSTALAÇÃO DE JANELA

PROJEÇÃO DA COBERTURA

PROJEÇÃO DA COBERTURA

- LEGENDA**
- ALVENARIAS EXISTENTES
 - A SER CONSTRUÍDO
 - A SER DEMOLIDO
 - SOLEIRAS

BANHEIROS ACESSÍVEIS



ADAPTAÇÃO DO GABINETE PARA BANHEIROS

PLANTA - 1º PAVIMENTO
ESCALA: 1:50
ÁREA: 210,00m²



PROPRIETÁRIO: MUNICÍPIO DE PASSABÉM
TÍTULO: REFORMA E AMPLIAÇÃO DA SEDE ADMINISTRATIVA
PROJETO: 2021-2024

RESPONSÁVEL TÉCNICO: WEBERT ROBISSON RIBEIRO
CREA: 103.986/D

DETALHES: PLANTAS

PROJETO

USO: PÚBLICO

ENDEREÇO: PRAÇA SÃO JOSÉ, 300

ÁREA AMPLIAÇÃO = 253,20m²

ÍNDICE: IPTU

FOLHA: 01/02

ABR